

ANLEITUNG ZUR APPROXIMALEN SCHMELZREDUKTION

Einleitung

Die Approximale Schmelzreduktion (ASR) wird auch Stripping oder Slicen genannt und ist eine Technik zur Schaffung von Platz. Dieser wird oft gebraucht, um Zähne im frontalen Engstand bewegen zu können. Dafür werden Kontaktpunkte reduziert. Dies ist für die Zahngesundheit unbedenklich. Studien u. a. von Radlanski (Morphology of interdentally stripped enamel one year after treatment. J. Clin. Orthod. 1989 Nov. 23) haben gezeigt, dass aufgrund einer interproximalen Reduktion kein erhöhtes Kariesrisiko besteht, solange die Flächen richtig geglättet wurden. Der interproximale Zahnschmelz ist viel stärker als der labiale Schmelz.

Man sliet in mehreren Sitzungen!

ASR ist mit den richtigen Tools einfach. Wir empfehlen generell, den Schmelz in mehreren Sitzungen abzutragen. Engstände werden möglichst von distal nach mesial aufgelöst. Wie viel Zahnschmelz reduziert werden muss, können Sie unserer ASR-Empfehlung entnehmen, die Ihren patientenindividuellen Behandlungsunterlagen beiliegt. Sie sehen durch die farbige Kennzeichnung genau, wie viel Sie in jeder Behandlungsstufe strippen müssen.

Wichtig ist, dass Sie sich an der Stripping Empfehlung orientieren und in jeder angegebenen Behandlungsstufe die approximale Schmelzreduktion durchführen. Dies ist wesentlich, um ein optimales Behandlungsergebnis zu erreichen. Der Hauptgrund für eine zu langsame oder ungenügende Zahnbewegung ist die ungenügende ASR.

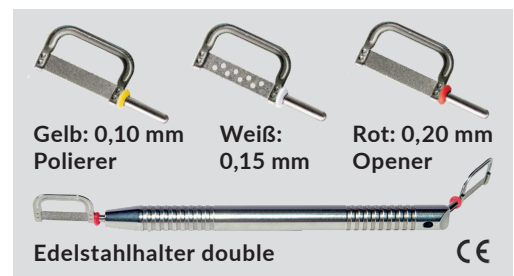
Dann ist nicht genügend Platz für die Zähne da, um sich bewegen zu können und sie bleiben daher in der alten Position.

Durchführung von ASR mit den richtigen Tools

Unsere Stripping-Tools sind durch die Nutzung mit einem Handstück, z.B. einem Edelstahlhalter, komfortabel zu handhaben.

Es gibt drei unterschiedliche Stripping-Tools mit einer Blattstärke zwischen 0,10 mm und 0,20 mm, jeweils beidseitig beschichtet.

Die ASR-Tools sind sterilisierbar und können während der Gesamtbehandlung des Patienten* benutzt werden.



Zuerst müssen alle Kontakte gelöst werden!

Wenn von uns eine ASR empfohlen wird, gehen Sie bitte wie folgt vor:

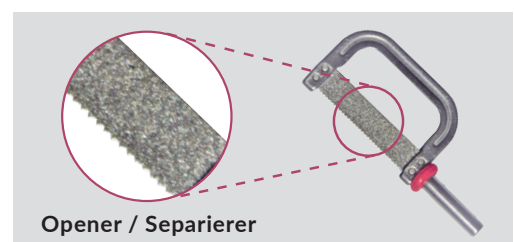
1. **Beginnen Sie mit dem feinsten Slicing-Tool** und arbeiten Sie sich schrittweise bis zum angegebenen Tool hoch.

Beispiel: Wenn wir angeben, dass die ASR mit dem roten Slicing-Tool durchgeführt werden soll, beginnen Sie zunächst mit dem gelben Tool, anschließend mit dem weißen Tool und schließen den Vorgang mit dem roten Tool ab.

2. **Politur und Versiegelung der approximalen Kontakte**

Nach Abschluss der ASR gehen Sie in umgekehrter Reihenfolge vor, um die approximalen Kontakte zu polieren und zu versiegeln. In diesem Fall:

- zuerst mit dem weißen Tool
- danach mit dem gelben Tool.



Anwendung der Stripping Tools

Hinweis: Das **rote ASR-Tool** hat ein **Sägeblatt** und kann immer zum „Öffnen“ des Interdentalbereichs genutzt werden.

Spannen Sie das Stripping Tool in einen Edelstahlhalter ein. Führen Sie es in den Zahnzwischenraum ein. Nun wird der Streifen mehrmals hin- und herbewegt und dies für jede Kontaktfläche wiederholt. Achten Sie darauf, dass ein gleichmäßiger Abtrag mesial und distal gewährleistet ist. So gehen Sie bei jeder in der ASR-Empfehlung angegebenen Sitzung vor, bis die Gesamtmenge erreicht ist.

Messlehre

Mithilfe der Messlehre können Sie die abgetragene Menge überprüfen. Das sollten Sie auf jeden Fall tun, damit Sie sicher sind, genügend Schmelz abgetragen zu haben.

Das Set enthält fünf verschiedene Stärken: 0,10 mm - 0,50 mm.



Messlehre

Wichtige Hinweise

1. Nach der ASR ist eine Flouridierung wichtig.
Zusätzlich müssen die approximalen Flächen poliert werden (mit dem gelben Polisher).
2. Behndlern, die bisher wenig Erfahrung mit Stripping gemacht haben, raten wir vom Einsatz oszillierender Instrumente ab. Das Risiko einer schlechten Krümmung, zu flacher Kontaktflächen oder zu viel Abtrag ist zu groß.
3. Vor der Sterilisation sind die ASR-Tools im Ultraschallbad gründlich zu reinigen. Wir empfehlen Autoklavieren bei 121°C. Die farbigen Silikonringe sind hitzebeständig – bitte nicht entfernen.**
4. Holen Sie sich immer eine schriftliche Einwilligung des Patienten nach Aufklärung ein.

Stripping Empfehlung (ASR)
Behandler : Felix Klee
Patient : Dummykunde, *
Auftragsnummer : 22003780
Datum : 04.02.2020
Behandlungsstatus : Sequenz 1
Sie erhalten die OK Schienen 1, 2 und 3.
Sie erhalten die UK Schienen 1, 2 und 3.
Platzbedarf für die vorliegenden Schienen: OK 0,9 mm und UK 0,9 mm.
Für den Patienten wurden im OK 6 Schienen und im UK 7 Schienen geplant.
Übertragungsmaske: Für diesen Fall werden Attachements im OK und UK benötigt.
Die Übertragungsmasken hierfür haben wir dem Auftrag beigelegt.

1. Schiene
2. Schiene
3. Schiene

Info : In der Übersicht erhalten Sie Hinweise, wie viel ASR (Approximale Schmelzreduktion) wir während der Behandlungsstufen vorschlagen. Die angegebenen Farben (Erklärung siehe unten) markieren die verschiedenen Stärken der Stripping-Tools.
Hinweis : Die von uns empfohlenen Stripping-Tools sind beidseitig diamantiert. Sie sind sterilisierbar und können während der Gesamtbehandlung des Patienten benutzt werden.

Dimensionen:
Stripping-Tools (gemäß PatientenSet)
0,10 mm 0,15 mm 0,20 mm

Frankfurt Potsdam Hamburg
Fachlabor Dr. W. Klee GmbH, Völbeler Landstraße 3-5, 60386 Frankfurt am Main, Germany
Fachlabor Dr. W. Klee GmbH, Potsdamer Straße 176, 14469 Potsdam, Germany
Labor Dr. F. W. Selbach GmbH & Co. KG, Beutnerring 9, 21077 Hamburg, Germany

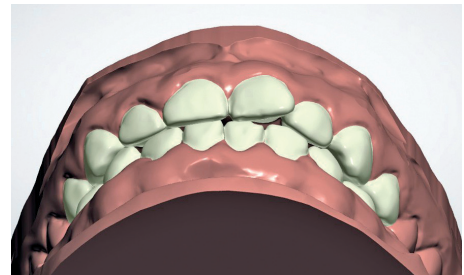
Telefon + 49 69 9 42 21-0
Telefon + 49 3 31 5 50 70-0
Telefon + 49 40 764044-0

Fax +49 69 9 42 21-201
Fax +49 3 31 5 50 70-21
Fax +49 40 7606711

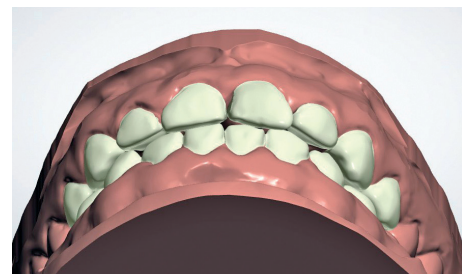
ASR-Empfehlung

Wir ermitteln den Platzbedarf

1. Wir erhalten von Ihnen einen Intraoralscan.
2. Computergestützt stellen wir fest, welchen Platzbedarf Sie zur Erzielung eines perfekten Behandlungsergebnisses benötigen.
3. Die Ergebnisse werden in die ASR-Empfehlung übertragen.



Ist-Situation



Ziel-Situation

* Aus Gründen der besseren Lesbarkeit wird auf die gleichzeitige Verwendung der Sprachformen männlich, weiblich und divers (m/w/d) verzichtet. Sämtliche Personenbezeichnungen gelten gleichermaßen für alle Geschlechter.

** Aufbereitungshinweise finden Sie unter www.aestheticlinier.de.